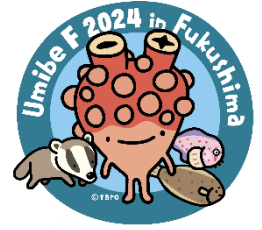
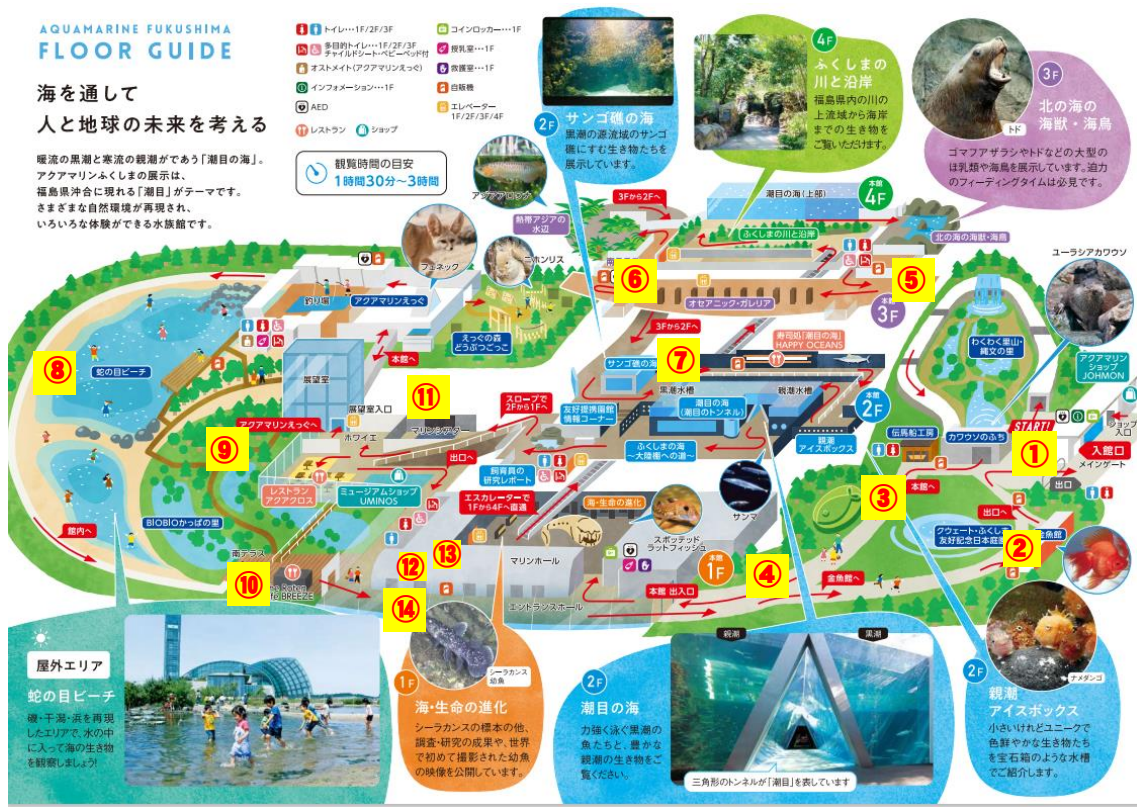


こども海の日アクアマリンふくしま館内使用可能エリア紹介

2024年10月14日(月・祝)に実施する海辺の環境教育フォーラム「こども海の日」で使用可能なエリアをご紹介します。



◇館内マップ 館内マップ | アクアマリンふくしま (aquamarine.or.jp)



① 縄文広場



入館口・出口そばのアスファルトの広場。
手前は通行のため空けておく必要はあるが、そこを除いたエリアの広さは18m×4mほど。
テント設置可能。(風速5m以上の強風時を除く)

② 金魚館前



金魚館のデッキ。
広さは16m×5.5mほど。
水族館の出口近くのため、急ぎ足の方が多い。
タープテントの設置可能(強風時を除く)
※土日祝日は目の前の池にいるコイのエサやりの受付をしていることがある。

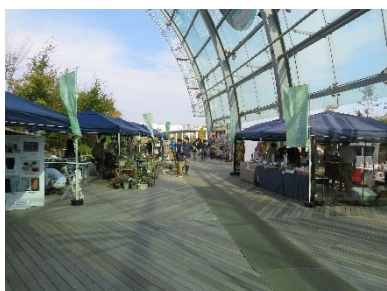
③おまつり広場



大型テントが2張設置してある。夏には、もう1張設置予定。テントの下に椅子、テーブルあり。空いている場所にタープテントを設置して実施することは可能。※実施当日はキッチンカーの出店の可能性あり。

海獣やカワウソの展示があるため、エサの時間である10時～11時、15時～16時は大きな音が出るものは不可。

④本館入口前



ウッドデッキの両側に3張ずつテントの設置可。(強風時を除く)。他の屋外エリアにくらべるとテントを固定する手段があるためやや強風に強い。

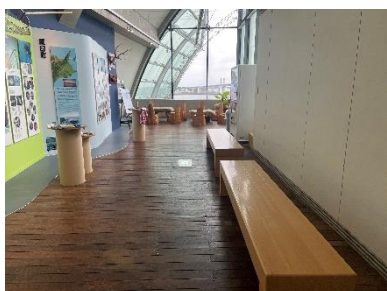
10時～11時、15時～16時は大きな音が出るものは不可。

⑤3階オセアニック・ギャラリー(北)



捕鯨の展示のエリア。クジラに関する話であれば使用可。テーブル1～2台の設置は可能。ただし、展示パネルの前は不可。

⑥3階オセアニック・ギャラリー(南)



壁沿いに長椅子、窓際に丸太で作られた椅子・テーブルあり。いずれも非常に重いため他への移動が困難。今置いてある椅子・テーブルを使用するのであればワークショップの実施可。ただし、壁際(写真左)の展示をふさぐことは不可。

⑦潮目の海 コーナーサイン前



サンゴ礁の海コーナーとの間にあるスペース。テーブル2台程度なら設置可。

14:25から大水槽の給餌解説があるため、15:00まで他のイベントの実施不可。光が出るもの、大きな音が出るものの使用不可。

⑧蛇の目ビーチ



砂浜の利用可。

テント 2~3 張程度であれば設置可能。(風速 5m以上の強風時を除く)

ヒトデやナマコなどは解説プログラムがあるときのみ特定エリアに出している。折り畳みテーブルの利用可。

⑨BIOBIO かっぱの里



小川での活動可。

10 人程度が集まれる東屋にはテーブル 1 台あり。

⑩1 階南テラス



写真は 2 月のイベント。椅子は 40 脚程度おけるが、実施日は連休のため、露店の営業もある。

テント 1 張程度であれば設置可能。

半屋外のため、荒天の場合は使用不可。

⑪1 階マリンシアター



舞台ツラ 12m、奥行き 3m、袖、舞台裏なし。下手ドアより入退場可能。マイク 4 本、プロジェクター使用可。音響設備あり。音を吸収するつくり。ドアで隔てているため、入りづらい雰囲気はあるが、内容によってはゆっくり鑑賞する環境をつくれる。

座席数：192 席

⑫1 階アクアルーム 1



レクチャールーム。観覧通路に面しているため、ドアを開放し、イベントを実施することがある。

プロジェクター、マイク設備、水道がある。

向かい合わせにテーブルを設置し、8 島程度つくりができる。部屋は完全に 2 部屋に分けることも可能。

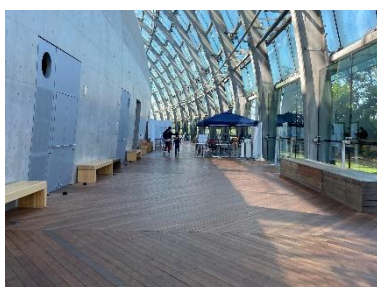
カセットコンロ程度であれば使用可。

⑬1 階アクアルーム 2



レクチャールーム。観覧通路から外れた場所のため、通常は事前募集のイベントの際に利用。
 テーブル、Zoom や、パソコンの画面が映せる大型モニター、プロジェクター、マイクなどの設備あり。
 部屋は完全に2部屋に分けることも可能。ただし、片側は一般通路からの侵入不可になる。

⑬1 階エントランスホール



全長約 50mの通路。
 片側 3mを確保すればテントの設置は可能。ただし、企画展エリア（マリンホール）前は不可。
 企画展エリア手前に常設で実施している工作コーナー用のテントあり。テーブル 5 台、椅子 10 脚あり。当日は工作がないため、利用可。

◇貸与可能品リスト

物品	数	単位	備考
テーブル 450×1500 mm	20	台	10 台は傷や痛みあり
テーブルカバー用ベニヤ 450×1500 mm	15	枚	
テーブル 900 mm×1800 mm	3	台	
テーブル 600 mm×1800 mm	10	台	アクアルーム 2 用
タープテント 3m×3m	5	張	三方幕あり
ウォーターウエイト (10 kg)	10	個	水は使用する方が入れてください
ウエイト	20	個	1 つ 5kg
椅子	300	脚	
座卓 (かなり重い)	5	台	
マイク・ポータブルスピーカー	2	台	チャンネル同じ
スピーカー・アンプセット	1	式	
ウォールパーテーション (ついたて) 900 mm×1870 mm	2	枚	白色、何か掲示をする場合はテープのみ使用可
ウォールパーテーション (ついたて) 800 mm×1500 mm	5	枚	下部 300 mmは脚のみ。上部はフェルト地。画鋲使用可
コードリールパーテーション	10	本	
ドラム式延長コード	2	台	
延長コード			各種
パネル用イーゼル	3	本	
ホワイトボード	3	台	
バケツ	20	個	小型と 7.5 ㍓サイズ

<留意事項・その他>

- ・当館が立地しているエリアは、風が強い日が多く、屋外にテントを設置した場合イベント途中でタープテントをたたむことがしばしばあります。
- ・食べ物の販売はできません。
- ・館内の通路は狭いため、水槽前でプログラムを実施することをご検討の場合は、事前にご相談ください。
- ・貸与可能品は主なものを掲載しています。お問い合わせいただければ、貸し出せるものがあるか回答いたします。
- ・貸与可能品について、重複の貸与依頼がある場合やその他調整が必要な場合は事前にご連絡いたします。貸し出せない場合、ご自身でご用意いただくか代替手段でご対応いただくこととなります。あらかじめご了承ください。

<こども海の日>会場に関するお問い合わせ

アクアマリンふくしま 学習企画営業部

金成 美枝 (かなり よしえ), 中村 千穂 (なかむら ちほ)

kodomouminohi2024@gmail.com



2024.6.25